



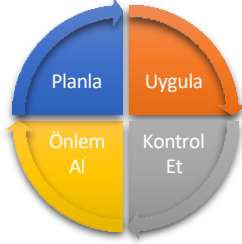
TARSUS
ÜNİVERSİTESİ

İYİLEŞTİRME EYLEM PLANLARI

HAVACILIK VE UZAY BİLİMLERİ FAKÜLTESİ

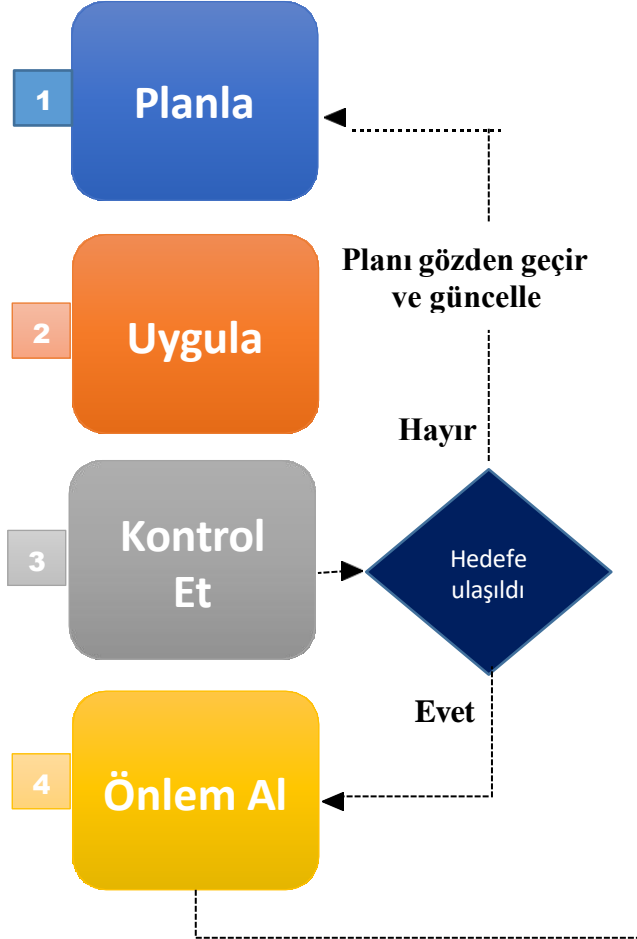
Bu Birim İyileştirme Planları için [İyileştirme Eylem Planları](#) referans alınmalıdır.

Kalite Güvence Sisteminde Sürekli İyileştirme



Süreç İyileştirme

Standart gereksinimlerin ve paydaş beklentilerinin en üst düzeyde karşılanması için bir sürecin performans düzeyinin yükseltilmesidir.



İyileştirme Planı

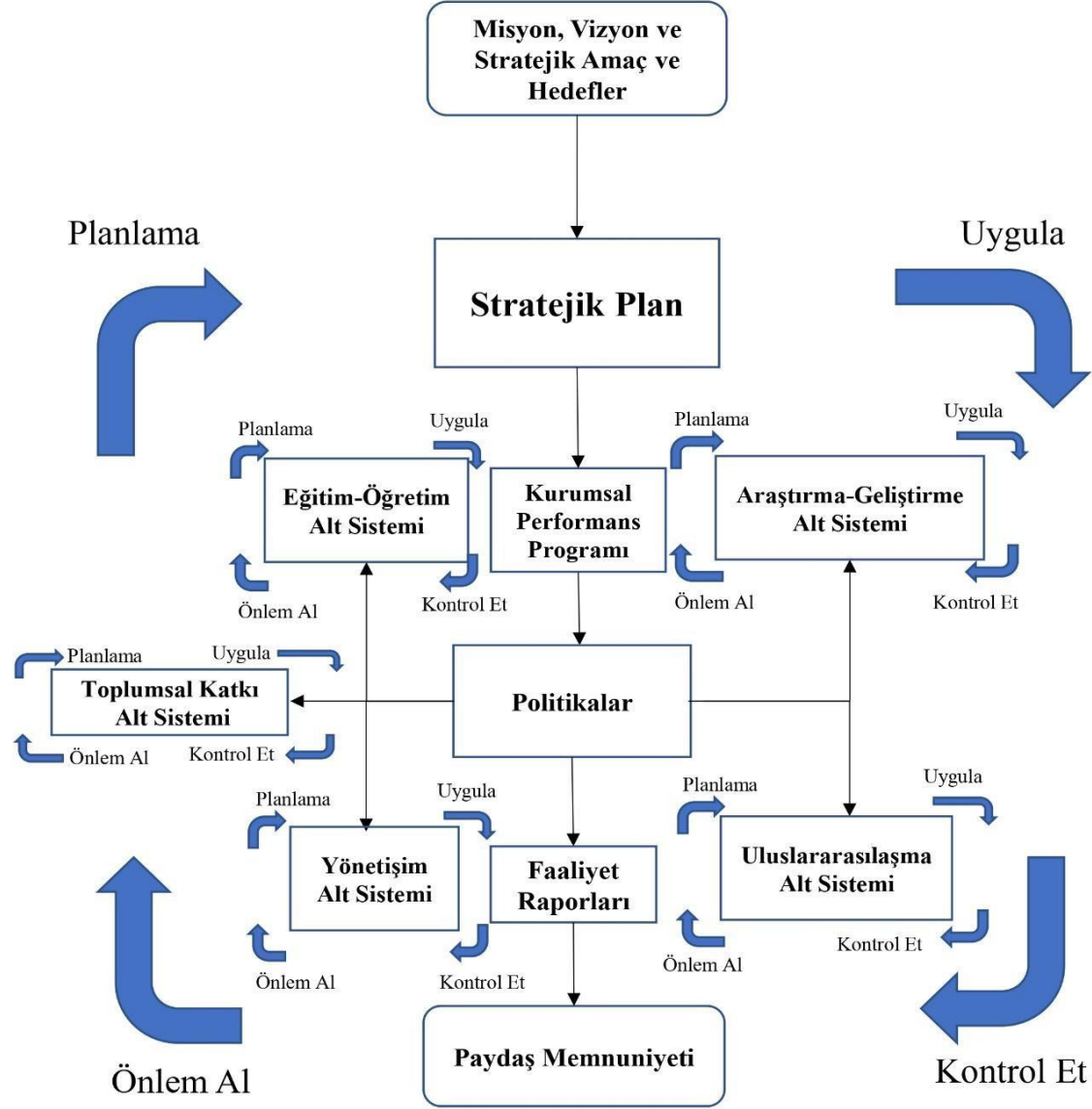
PUKÖ döngüsünde “Kontrol Et” aşamasında süreçlerin ölçüm ve değerlendirmesi yapılır. “Önlem Al” aşamasında ise yapılmış olan değerlendirmelere yönelik iyileştirme planları oluşturulur.

Sürekli iyileşen süreçler oluşturmak için iyileştirme planlarınız hazır mı?

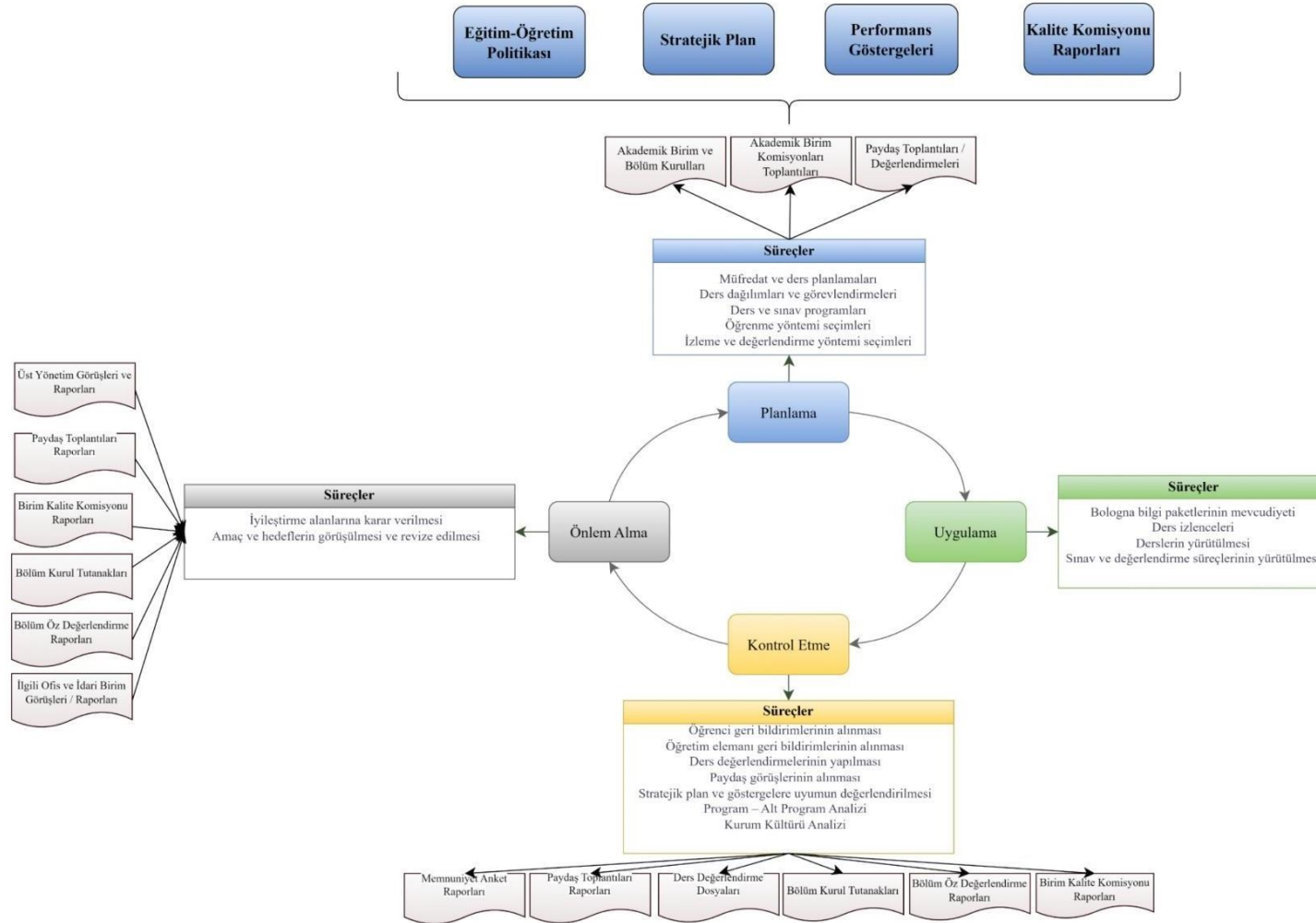
İYİLEŐTİRME DÖNGÜLERİ (PUKÖ)

- İyileőtirme döngüleri, kalite güvencesi, eğitim-öğretim, araştırma-geliőtirme ve toplumsal katkı süreçlerine yönelik olarak, üniversitemiz ilgili politikaları göz önünde bulundurularak hazırlanmış olan akışları ifade etmektedir.
- Döngüler, PUKÖ'nün her bir adımı için (planla, uygula, kontrol et, önlem al); ilgili süreçleri, süreçlerin çıktısı olan veya girdisi olan dokümanları ve adımlar arasındaki bağlantıları içermektedir.
- PUKÖ döngüleri, birimlerin; kalite komisyonları, bölüm ve birim kurulları gündemlerine rehberlik edebilme amacı taşımaktadır. Bu kurul ve komisyonlardaki gündemler ve görüşmeler, iyileőtirme döngüleri göz önünde bulundurularak tamamlanır.

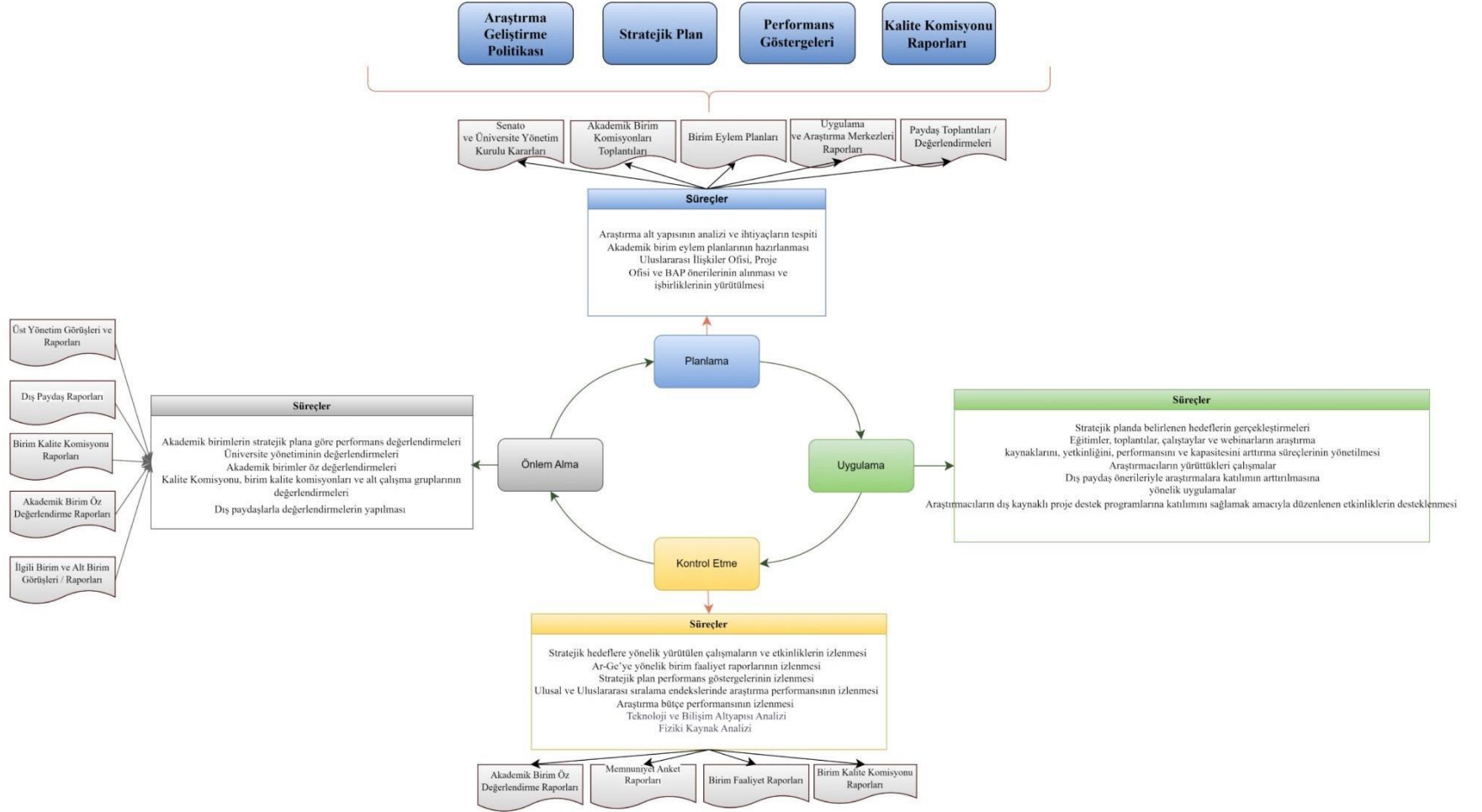
Kalite Güvencesi Sistemi İyileştirme Döngüsü



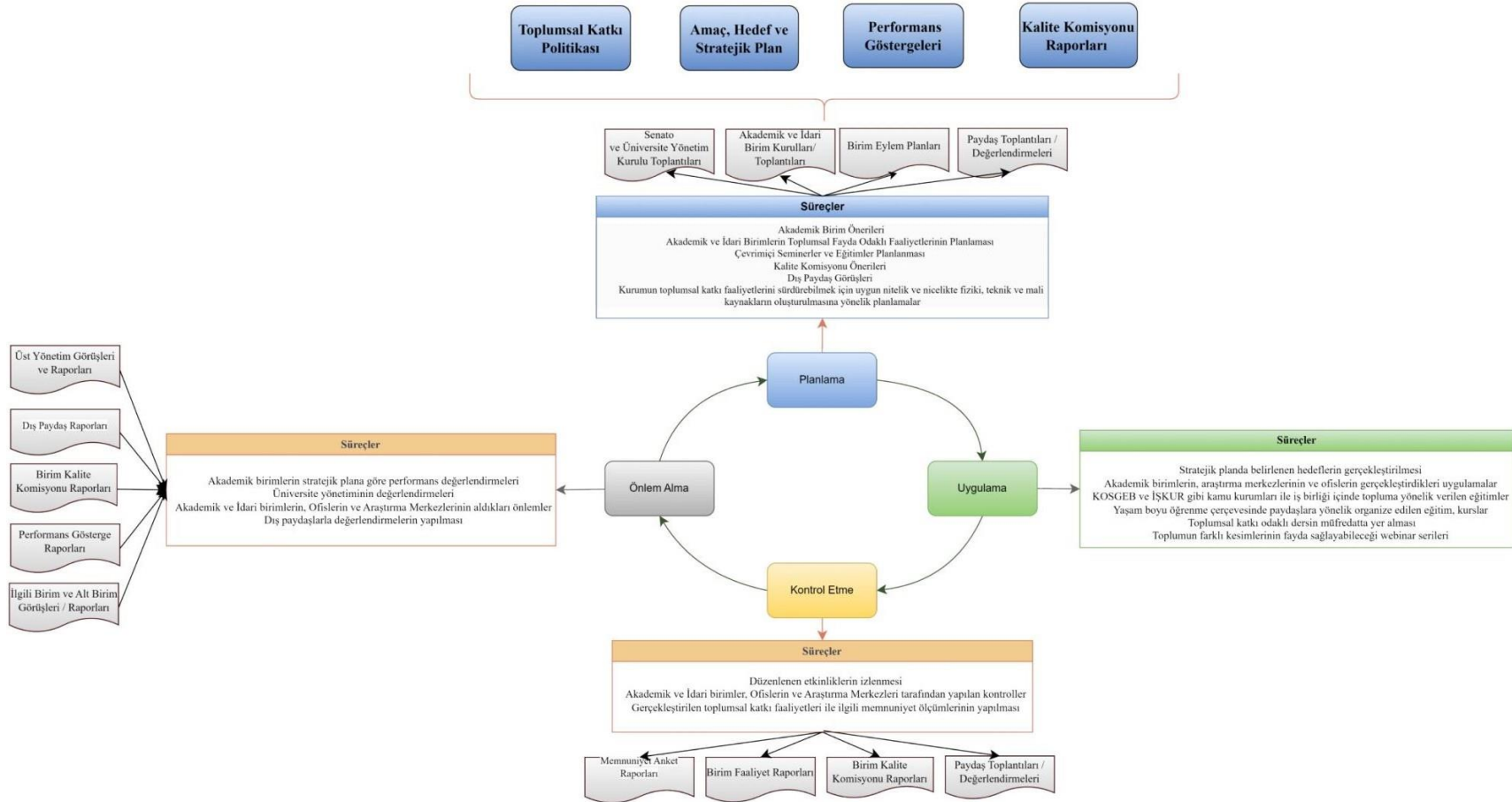
Eğitim ve Öğretim İyileştirme Döngüsü



Araştırma- Geliştirme İyileştirme Döngüsü



Toplumsal Katkı İyileştirme Döngüsü



GÜÇLÜ YÖNLER

İyileştirme Eylem Planı

| No | Güçlü Yönler (GY) | Tespitler | İyileştirme Adımı |
|----------|--|---|---|
| KGS-GY-1 | BİRİMDE KALİTE SÜREÇLERİNİ SİSTEMATİK BİÇİMDE YÖNETMEYİ HEDEFLEYEN ÇABANIN OLMASI | <ul style="list-style-type: none">Birim bünyesinde kalite süreçlerini takip eden, kurum çapında düzenlenen kalite toplantılarına katılan ve kurumsal düzeyde alınan kalite yönetimi ile ilgili kararların birim içerisinde uygulanmasını takip eden akademik personelin atanmış olmasıBirim bazında kalite süreçlerinin yürütülmesini sağlayan kalite komisyonunun kurulmuş olması | <ul style="list-style-type: none">Kalite yönetimine dair süreçlerin daha etkin takibinin sağlanması için birim içerisinde yapılan periyodik kalite toplantılarının sıklığının ve etkinliğinin artırılması |
| KGS-GY-2 | BİRİMDE EĞİTİM-ÖĞRETİM SÜREÇLERİNİN ETKİNLİĞİNİN BÖLÜMLER BAZINDA İZLENMESİ | <ul style="list-style-type: none">Bir dönem boyunca okutulan derslerin dönem sonunda güçlü ve zayıf yönlerinin değerlendirilmesine imkan sağlayacak ders dosyalarının sistematik olarak oluşturulmasıÖğrencilerin derslere dair görüşlerinin her dönem sonunda anketler vasıtası ile alınması | <ul style="list-style-type: none">Ders değerlendirme dosyalarının formatlarının birim bünyesindeki bölümleri akreditasyon süreçlerine hazırlayacak şekilde güncellenmesi |
| KGS-GY-3 | İÇ VE DIŞ PAYDAŞLARDAN GERİ BİLDİRİM SAĞLAYACAK MEKANİZMALARIN ÇALIŞTIRILYOR OLMASI | <ul style="list-style-type: none">İç ve dış paydaşları içeren danışma kurullarının oluşturulmuş olması ve süreçlerin iyileştirilmesinde kurul görüşlerinden faydalanılması | <ul style="list-style-type: none">Danışma kurulu üyelerinin buldukları meslekler itibarıyla çeşitli sektörleri temsil edecek şekilde güncellenmesi ve böylece alınacak kararlarda farklı sektör görüşlerinin dahil edilmesi. |
| KGS-GY-4 | ÖĞRENCİLER İLE ORYANTASYON PROGRAMLARININ DÜZENLENİYOR OLMASI VE KARIYER GELİŞİMİ KONUSUNDA ETKİNLİKLERİN GERÇEKLEŞTİRİLİYOR OLMASI | <ul style="list-style-type: none">Her eğitim-öğretim sezonu başında 1. Sınıf öğrencileri ile oryantasyon programı düzenleniyor olmasıKariyer gelişimi konusunda öğrencilere rehberlik edecek Kariyer Planlama dersinin müfredatta bulunmasıHer yıl Kariyer Planlama dersi kapsamında kariyer gelişimi konularında webinarların düzenleniyor olması | <ul style="list-style-type: none">Uygulamanın periyodik olarak devam ettirilmesi |
| KGS-GY-5 | BİRİMİN ARAŞTIRMA FAALİYETLERİNE DAİR HEDEFLERİNİN BELİRLENMİŞ OLMASI | <ul style="list-style-type: none">2025-2029 stratejik planı çerçevesinde araştırma ve yayın faaliyetlerine dair hedeflerin belirlenmiş olması | <ul style="list-style-type: none">Araştırma faaliyetleri ile ilgili veri toplama dönemlerinde hedeflere ulaşılma durumunun akademik personel ile paylaşılması.Araştırma faaliyetlerine dair hedeflere ulaşmada fayda sağlayacak proje yazma eğitimleri gibi eğitimlere akademik personelin katılımının sağlanması. |

GELİŐMEYE AÇIK YÖNLER

İyileştirme Eylem Planı

| No | Gelişmeye Açık Yönler (GA) | Tespitler | İyileştirme Adımı |
|----------|--|---|--|
| KGS-GA-1 | BİRİM BÜNYESİNDEKİ BÖLÜMLERDE ÖĞRETİM ÜYESİ SAYISINDAKİ YETERSİZLİKLERİN GİDERİLMESİ | •Birim bünyesindeki Havacılık Yönetimi Bölümü yeni eğitim öğretim sezonunda ilk defa 4. sınıflara eğitim verecektir. Bölümün mevcut öğretim üyesi sayısı ve 4. sınıflar için açılması gereken yeni derslerin getireceği iş yükü ve gerektirdiği uzmanlık alanları göz önünde bulundurulduğunda bu bölümün öğretim üyesi kadrosunu genişletmesi gerekliliği tespit edilmiştir. | ➤Havacılık Yönetimi Bölümü öğretim üyesi kadrosunun geliştirilmesi için yeni personel alımında bu bölüme öncelik verilmesi. |
| KGS-GA-2 | BİRİM WEB SAYFASINDA YÜRÜTÜLEN FAALİYETLERİN PAYLAŞILMASINA İHTİMAM GÖSTERİLMESİ | •Birim tarafından gerçekleştirilen eğitim-öğretim, araştırma ve toplumsal katkı faaliyetlerine dair duyuruların birim web sitesinde duyurulmasında eksikliklerin bulunduğu ve bu duyuruların web sitesinde bekleme süresinin yetersiz olduğu tespit edilmiştir. | ➤Birim web sayfasında yapılan paylaşımların kalite komisyonu tarafından takip edilmesi ve duyuruların etkin kalma süresinin uzatılması. |
| KGS-GA-3 | BİRİM BÜNYESİNDEKİ BÖLÜMLERDE TENİK SEÇMELİ DERS ÇEŞİTLİĞİNİN ARTTIRILMASI | •Bölüm müfredatlarında bulunan teknik seçmeli havuzlarında aktif olarak açılan derslerin sayısının yetersiz olduğu bazı dönemlerde açılan seçmeli derslere alternatif sunulmadığı tespit edilmiştir. | ➤Bölgümlere yeni kazandırılan öğretim üyeleri ve kurum bünyesindeki diğer fakültelerden alınacak destekler ile teknik seçmeli ders çeşitliliğinin artırılması. |
| KGS-GA-4 | MEZUNLARIN İZLENMESİNE YÖNELİK MEKANİZMALARIN OLUŞTURULMASI | •Mezun veren Havacılık ve Uzay Mühendisliği Bölümünde mezun izleme faaliyetlerinin başlatılması ve Havacılık Yönetimi Bölümünde ise ileriye dönük hazırlıkların gerçekleştirilmesi gerekliliği tespit edilmiştir. | ➤Mezunlardan alınan bilgilerin kalite ve iyileştirme süreçlerine dahil edilmesi. ➤Kariyer ve Mezun Ofisi ile birlikte yürütülecek çalışmalara önem verilmesi. |
| KGS-GA-5 | AKADEMİK DANIŞMANLIK VE GERİ BİLDİRİM VERME SÜRECİNDE İZLEME DEĞERLENDİRME ÇALIŞMALARININ YAPILMASI | •Bölgümlerde öğrencilere sınıf bazlı akademik danışman atamaları yapılarak akademik danışmanlık hizmeti verilmektedir. Ancak bu hizmete dair geri bildirimler alınmamakta ve süreç kanıt üretecek şekilde işletilmemektedir. | ➤Akademik danışmanlık hizmetine dair geri bildirimlerin anketler vasıtasıyla alınıp gerekli kanıtlar üretilerek bu verilerin kalite ve iyileştirme süreçlerine dahil edilmesi. |